



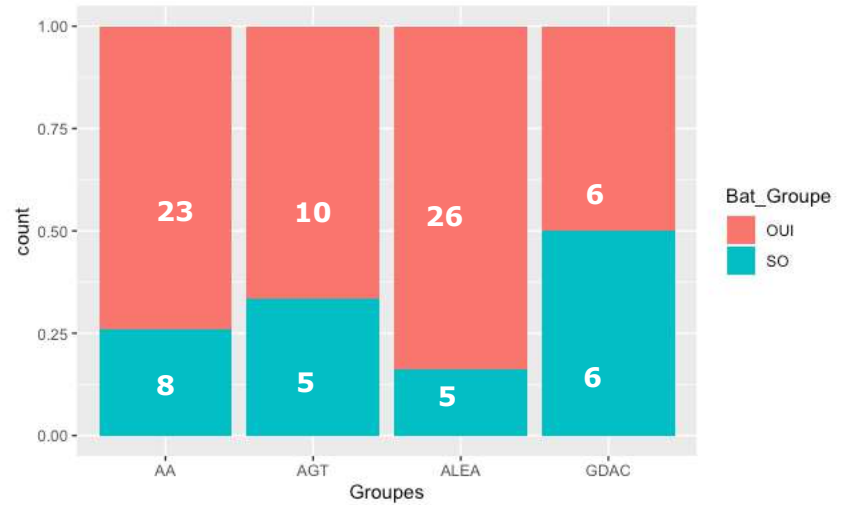
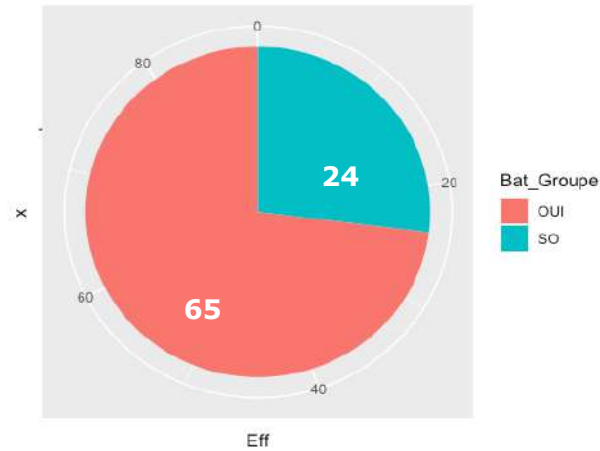
AG sur le déménagement du CMI à St-Charles.

10 Juin 2022

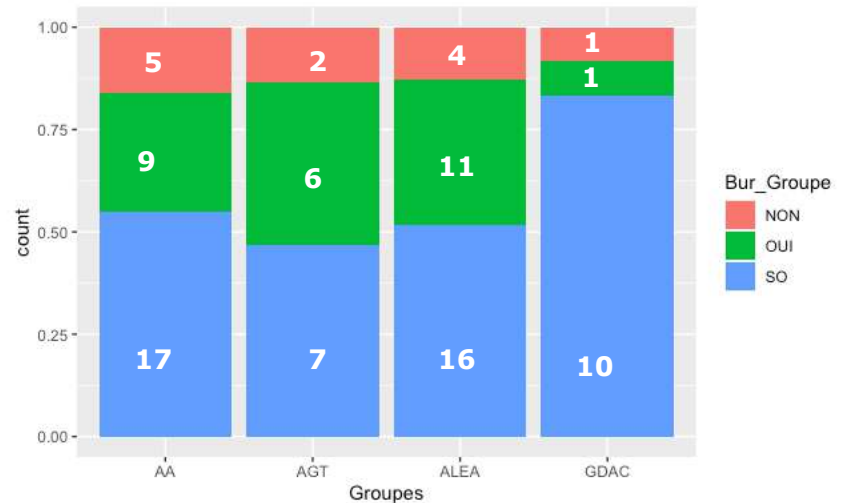
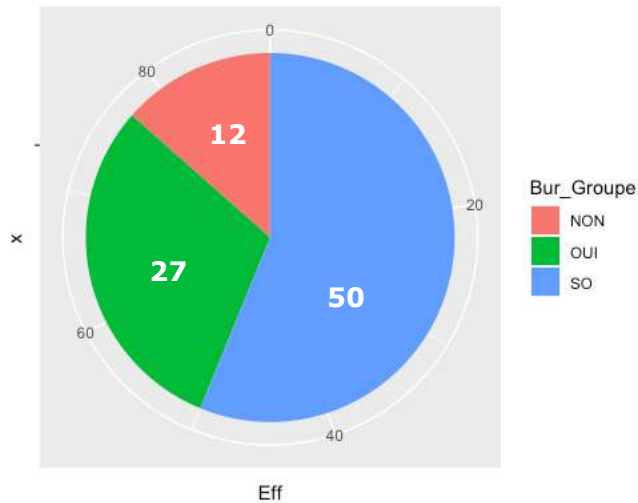
Taux de réponses:

	AA	AGT	ALEA EBM	ALEA Probas	ALEA Signal	ALEA Stats	ALEA Total	GDAC	Total
Effectif Perm.	33	19	5	12	8	8	33	20	105
Réponses Perm.	30 (91%)	13 (68,4%)	4 (80%)	11 (91,6%)	8 (100%)	6 (75%)	29 (87,8%)	12 (60%)	84 (80%)
Effectif Emérites	1	9	0	3	0	0	3	1	14
Réponses Emérites	1 (100%)	2 (22,2%)	0	2 (66,6%)	0	0	2 (66,6%)	0 (0%)	5 (35,7%)
Effectif total	34	28	5	15	8	8	36	21	116
Pourcentage total	31/34 91,1 %	15/28 53,5%	4/5 80%	13/15 86,6%	8/8 100%	6/8 75%	31/36 86,1%	12/21 57,1%	89/119 74,8%

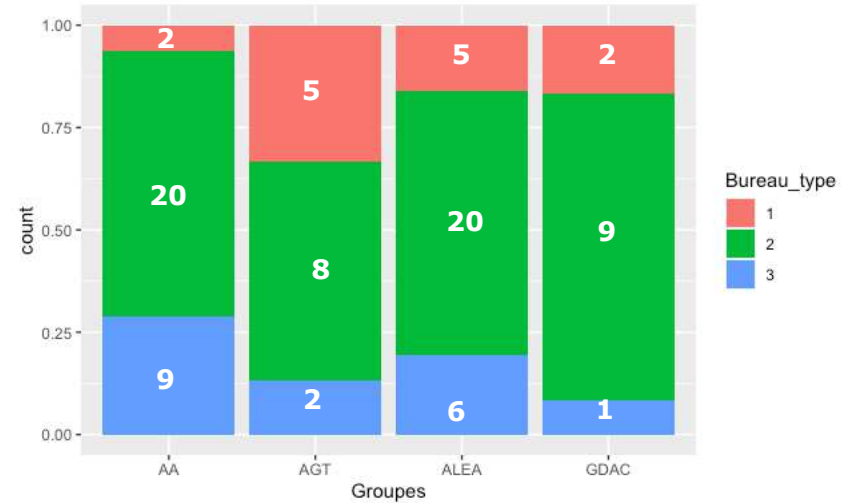
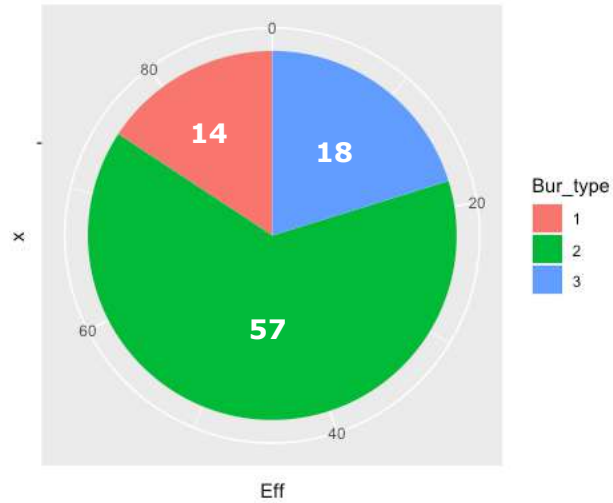
➤ Q1: Souhaitez-vous être dans le même bâtiment que les membres de votre groupe/équipe?



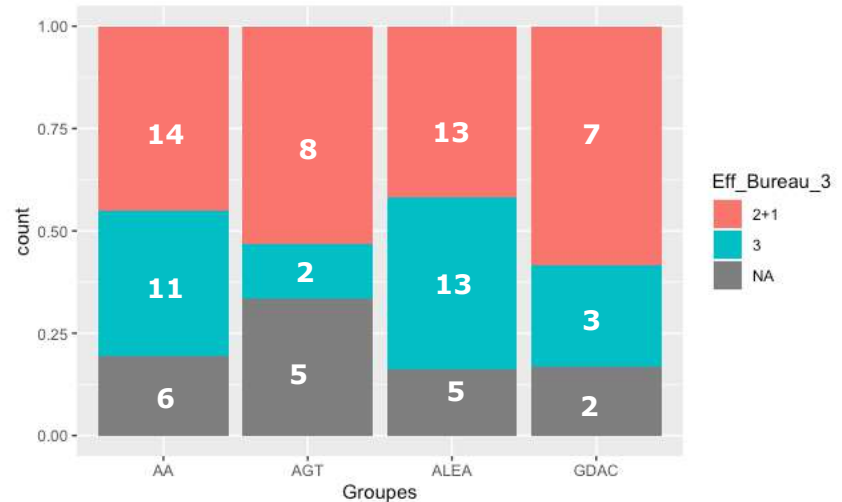
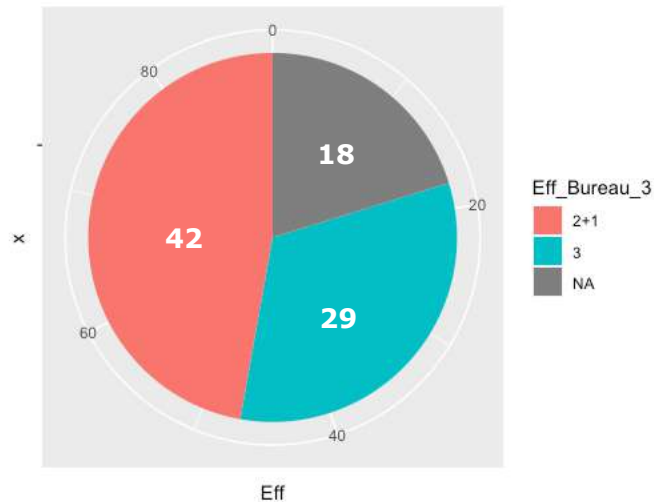
➤ Q2: Souhaitez-vous que les bureaux soient partagés par les membres d'un même groupe?



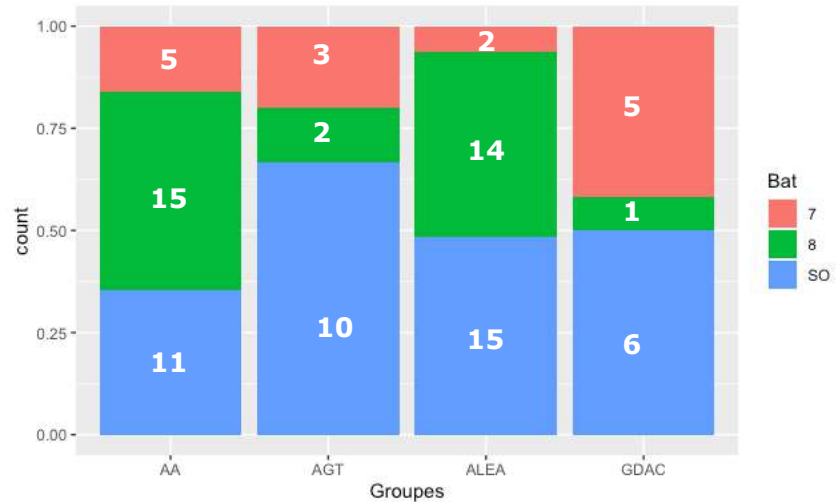
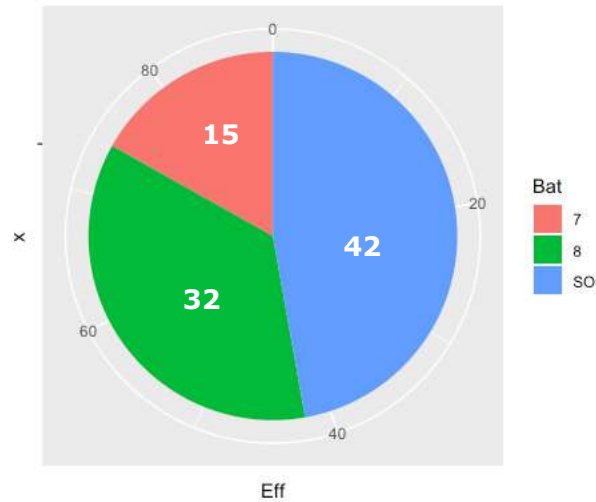
➤ Q3: Je préfère partager un bureau:



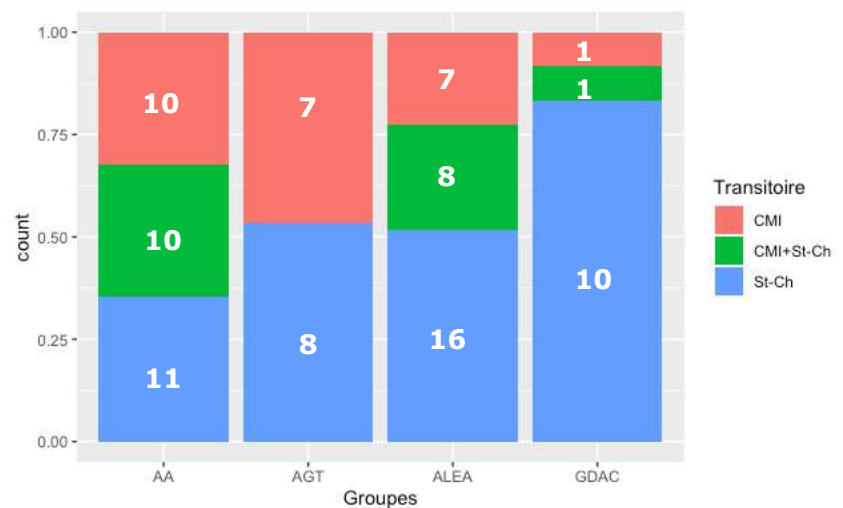
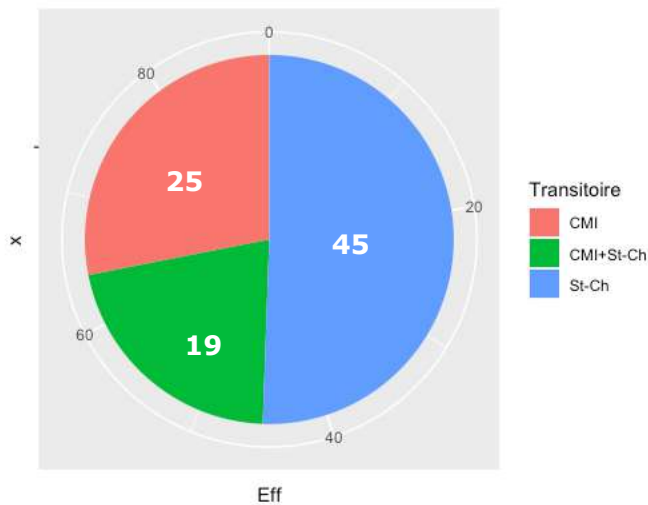
➤ Q4: Si je dois partager un bureau triple, je préfère qu'il soit partagé par:



➤ Q5: Préférez-vous que votre bureau soit situé dans le bâtiment:



➤ Q6: Pendant la période transitoire, préférez-vous disposer:



- **Phase 1:** de mi-Mai 2022 à mi-October 2022. RdC Haut et bas du bâtiment 8.
2022
 - **Entre mi-October 2022 et mi-Avril 2023: déménagement d'EBM vers le RdC Haut du bâtiment 8.**
- **Phase 2:** de mi-October 2022 à fin-Avril 2023. Bâtiment 7.
 - **Début Mai 2023: Premier déménagement du CMI vers le bâtiment 7 + RdC du bâtiment 8.**
- **Phase 3:** Uniquement le bâtiment 5.
- **Phase 4:** de mi-Mai 2023 à mi-Décembre 2023. 1^{er} étage du bâtiment 8.
 - **Début Janvier 2024: Deuxième déménagement du CMI vers Saint-Charles.**
- **Paillasses classées:** dépôt du dossier de déplacement des paillasses à la DRAC prévu mi Mai. Réponse attendue Mi Juillet.

➤ Récapitulatif des bureaux à Saint-Charles:

1. Transformation du bureau double D14, Bâtiment 8 Etage 1, en salle de travail.
2. Espace doctorant 03, Bâtiment 7 RDC, transformé en bureau « émérites, visiteurs ».
3. Echange possible entre espace doctorant 04, Bâtiment 7 RDC et Bureau triple T05, Bâtiment 8 Etage 1, pour une meilleure répartition des espaces doctorants.

Type de bureaux	Bât 7 RDC	Bât 7 Etage 1	Tot Bât 7	Bât 8 RDC	Bât 8 Etage 1	Tot Bât 8	Total
Triple	4	5	9	1	10	11	20
Double	0	3	3	3	17	20	23
Simple	0	4	4	4	5	9	13
postes enseignants	[8,12]	[20,25]	[28,37]	[12,13]	[59,69]	[71,82]	[99,119]
Espaces doctorants	2	2	4	2	7	9	13
postes doctorants	[10,12]	[8,10]	[18,22]	[9,11]	[29,36]	[38,47]	[56,69]

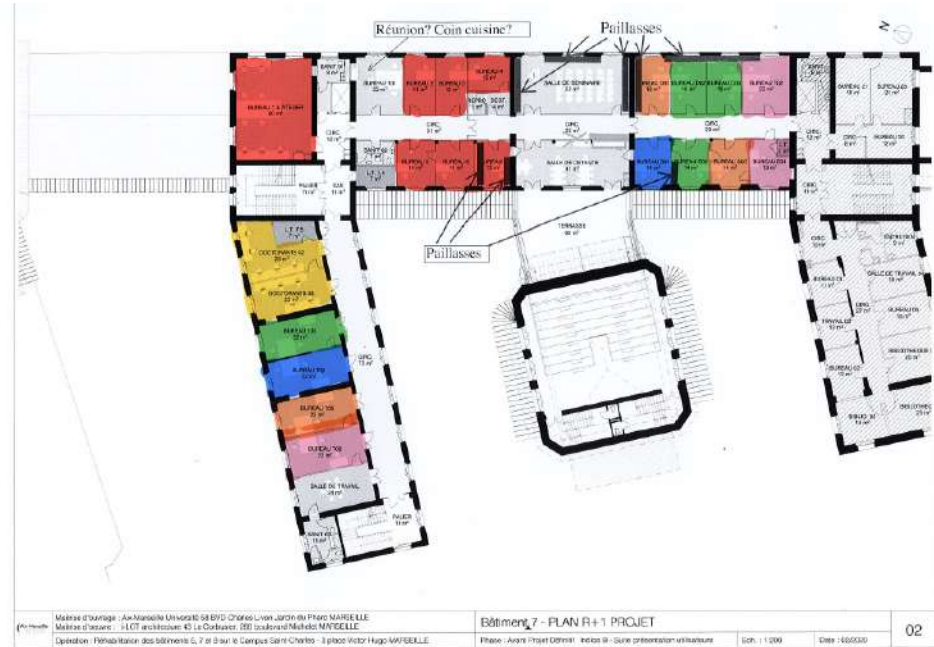
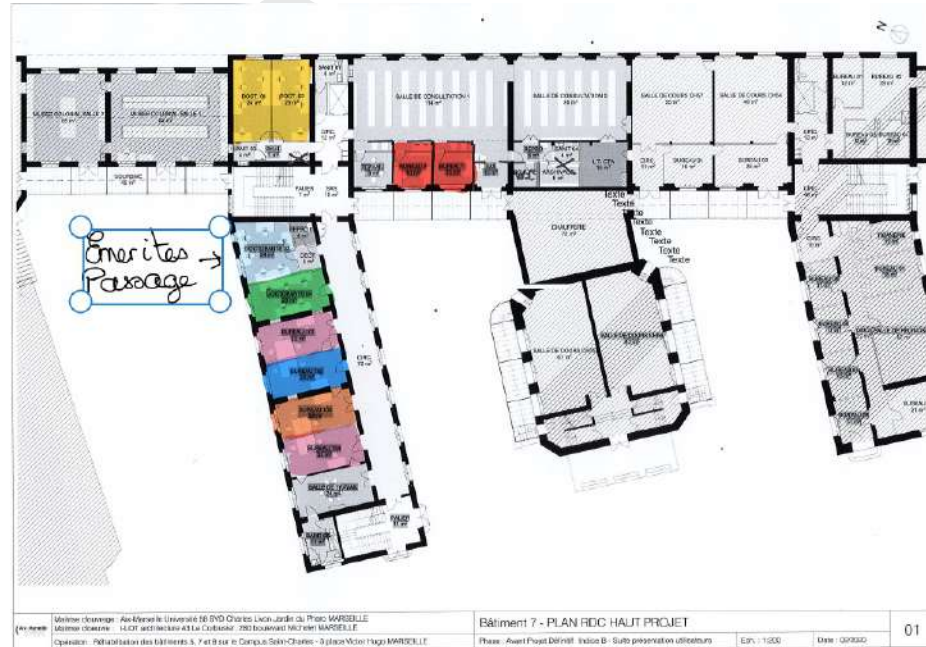
➤ Effectifs des groupes:

	AA	AGT	ALEA	GDAC	Total
Permanents	33	19	34	21	107
Émérites	1	2 + 7	2 + 1	1	5 + 9
Total permanents	34	21 + 7	36 + 1	21 + 1	112 + 9
Doct + PostDoc	18 + 4	3 + 2	16 + 3	3 + 0	40 + 9

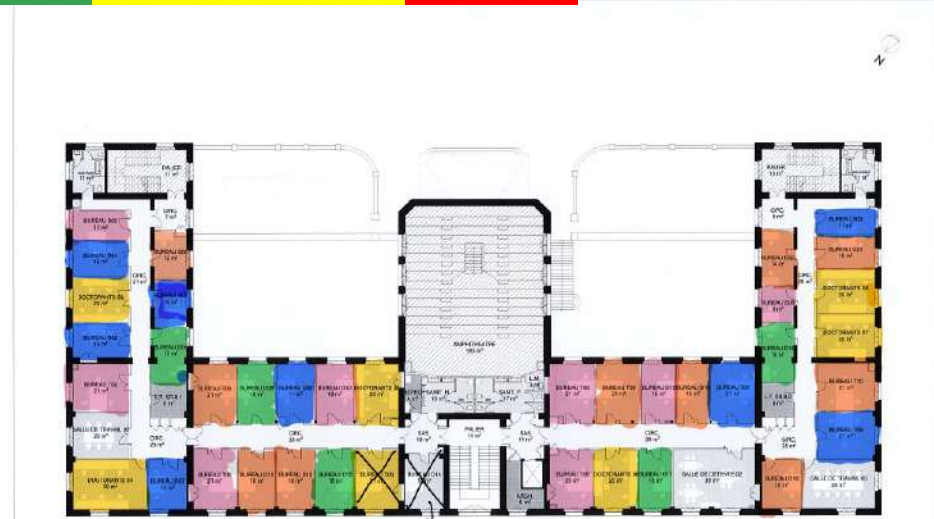
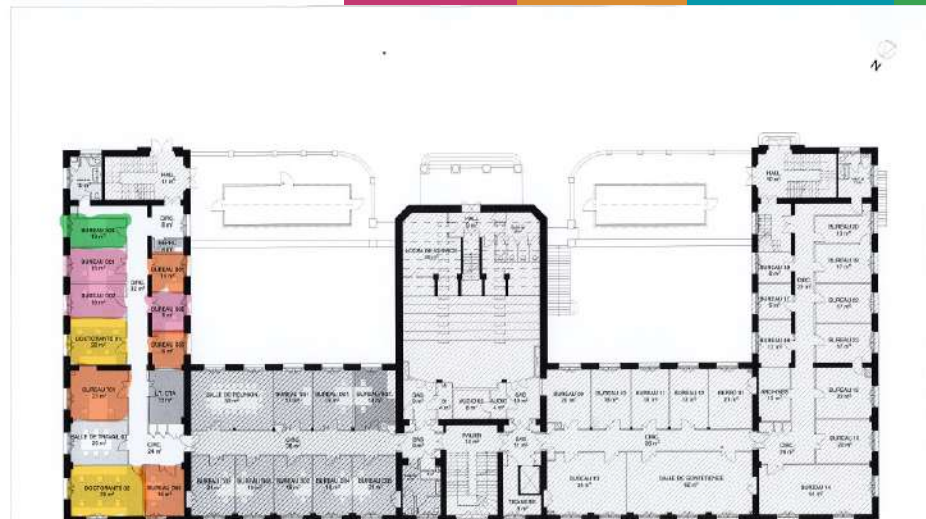
➤ Répartition des bureaux simples et triples au prorata des groupes :

- 13/20 bureaux triples occupés à 100%.
- 9 personnels hors UFR Sciences (4 ECM + 1 Toulon + 3 IUT + 1 Inspé) + 5 émérites = 14

	AA	AGT	ALEA	GDAC	Total
permanents	34	21	36	21	112
Dont Hors UFR + émérites	7	3	4	0	14
Triple	8	4	6	2	20
Simple	4	3	4	2	13
Double	4	4	8	7	23
postes	36	23	38	22	119



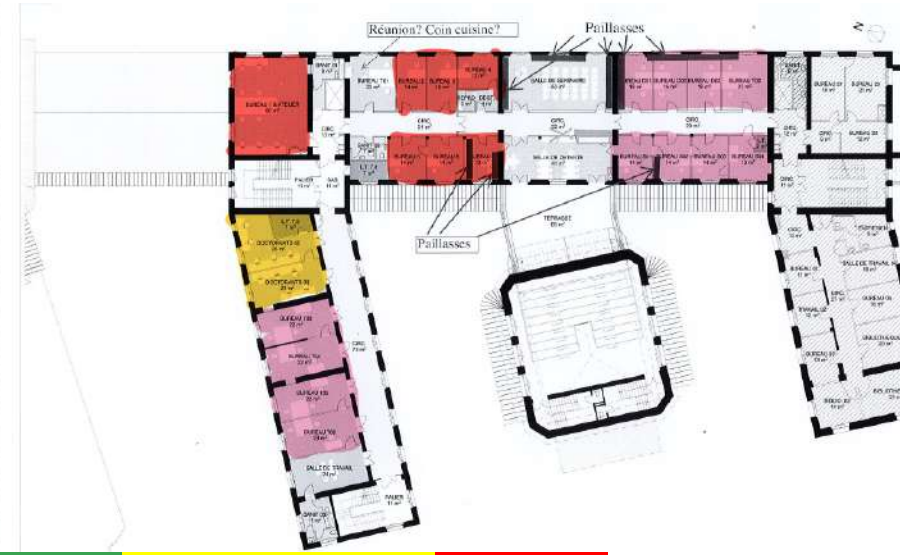
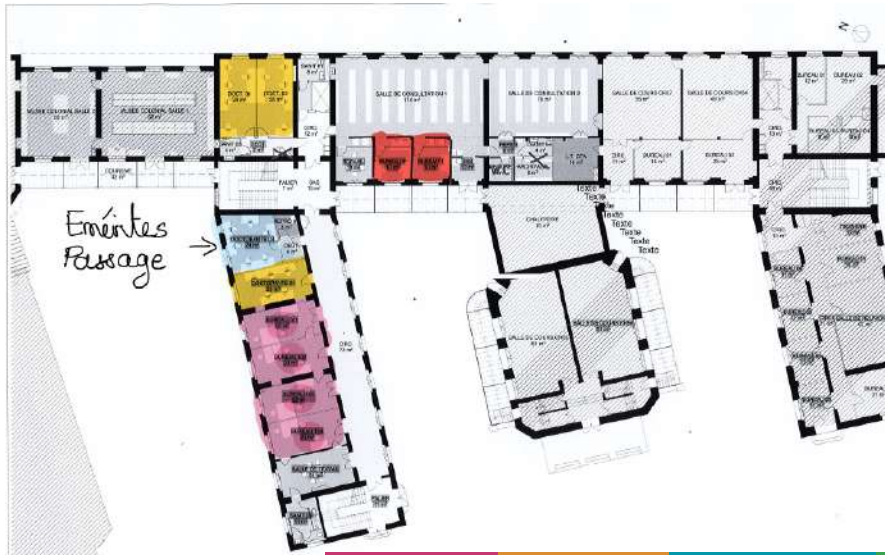
AA ALEA AGT GDAC Doctorants Admin



➤ Répartition des bureaux:

	AA	ALEA	AGT	GDAC	Total
Permanents	34	36	21	21	112
Hors UFR + émerites	6	4	3	0	13
Triple	9	6	3	2	20
Simple	4	4	3	2	13
Double	3	8	5	7	23
Postes permanents	37	38	22	22	119

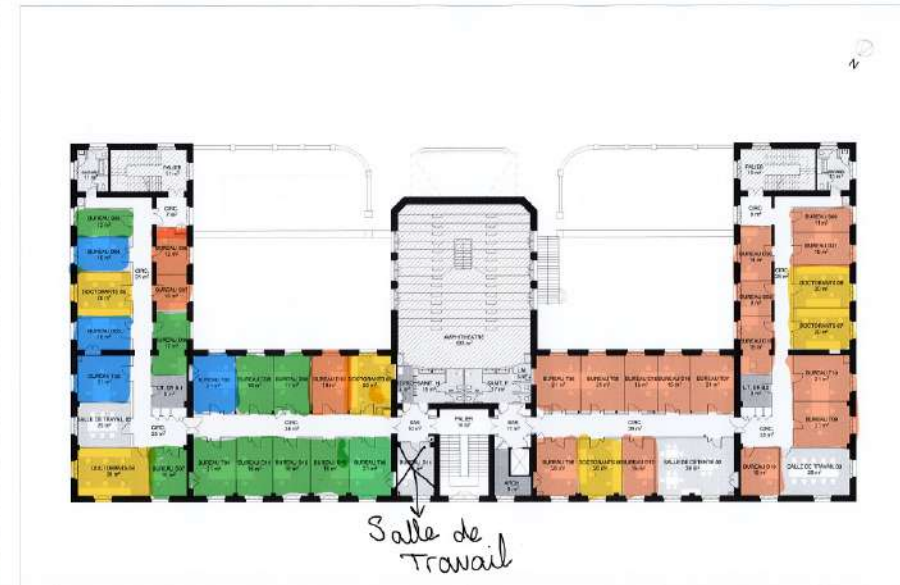
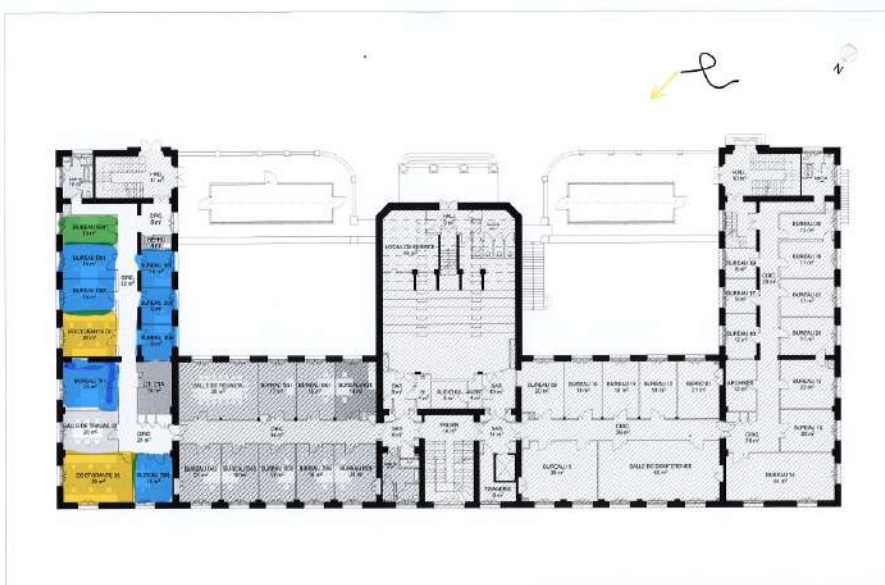
	AA	ALEA	AGT	GDAC	Total
Doct + posdoc	18+4	16+3	3+2	3+0	40+9
Espaces doctorants	5	5	3		13
Postes doctorants	27	26	16		69



AA ALEA AGT GDAC Doctorants Admin

Maison d'ouvrage : Aix-Marseille Université SE BVD Charles-Lyon, Jardin de l'Étang Mireille
Maison d'œuvre : ALDT architectes ADLA Carrière, ISO Boulevard Mireille
Question : Réhabilitation du Labo n° 5, 7 et 8 sur le Campus Jean-Carlier - 13008 Marseille
Photo : Anne-Projet Déchiffre - Immeuble - Suite professionnelle
Ech. : 1/200
Date : 06/2009

Opération : Transformation des bâtiments 5, 7 et 8 sur le Campus Jean-Carlier - 2 place Victor Hugo MIREILLE
Photo : Anne-Projet Déchiffre - Immeuble - Suite professionnelle
Ech. : 1/200
Date : 06/2009

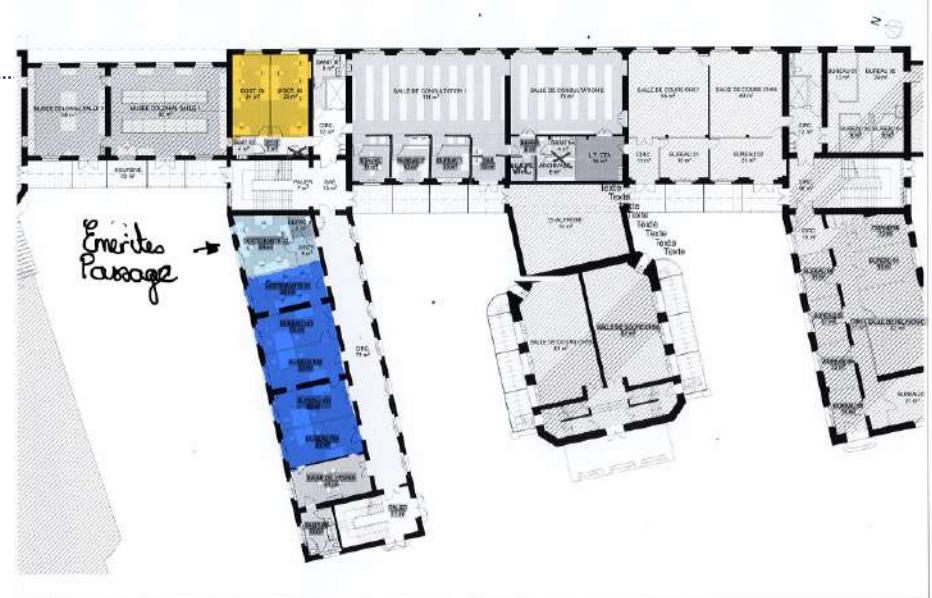


Maison d'ouvrage : Aix-Marseille Université SE BVD Charles-Lyon, Jardin de l'Étang MIREILLE
Maison d'œuvre : ALDT architectes ADLA Carrière, ISO Boulevard MIREILLE
Bâtiment 8 - PLAN RDC HAUT (RDC) PROJET

Maison d'ouvrage : Aix-Marseille Université SE BVD Charles-Lyon, Jardin de l'Étang MIREILLE
Maison d'œuvre : ALDT architectes ADLA Carrière, ISO Boulevard MIREILLE
Bâtiment 8 - PLAN R+1 PROJET

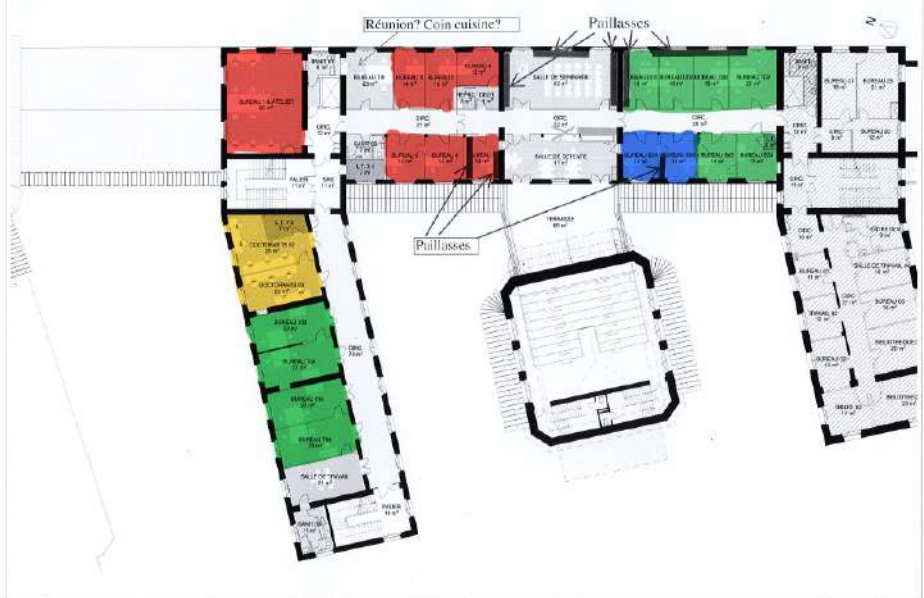
➤ **Répartition des bureaux:**

	AA	ALEA	AGT	GDAC	Total
Permanents	34	36	21	21	112
Hors UFR + émérites	6	4	3	0	13
Triple	6	4	5	5	20
Simple	5	4	2	2	13
Double	6	11	3	3	23
Postes permanents	35	38	23	23	119



Mairie de Marseille - Aix-Marseille Université 59 Boulevard de la Chapelle de France 13001 Marseille
 Maître d'œuvre : ILOT architecture 43 Le Corbusier, 280 boulevard de France 13001 Marseille
 Copilation : Réhabilitation des bâtiments 6, 7 et 8 sur le Campus 3

Bâtiment 7 - PLAN RDC HAUT PROJET



Mairie de Marseille - Aix-Marseille Université 59 Boulevard de la Chapelle de France 13001 Marseille
 Maître d'œuvre : ILOT architecture 43 Le Corbusier, 280 boulevard de France 13001 Marseille

Bâtiment 7 - PLAN R+1 PROJET

AA **ALEA** **AGT** **GDAC** **Doctorants** **Admin**

